

HAF 2006 A'R GET GOING GANG.

Yn ôl Liz Gannon ... Mae'r cynllun chwarae wedi bod yn llwyddiant unwaith eto gyda 98 o blant yn cofrestru yn ystod y 5 wythnos. Roedd y niferoedd yn selog trwy gydol y 5 wythnos, gyda llawer o blant yn dod yn rheolaidd. Yn ôl y plant i gyd, roedden nhw wedi mwynhau'n fawr ac am weld y cynllun yn parhau am wythnos arall.



Bob dydd roedd amrywiaeth o weithgareddau crefft ar gael, yn ogystal â phŵl, bwrdd pêl-droed, lego a duplo, tŷ bach twt, ceir a thrac rasio, cornel tawel i ddarllen, pêl-droed neu fadminton a'r castell gwynt ar gael bron bob dydd. Ar ben y gweithgareddau hyn, aethpwyd â'r plant i'r maes chwarae i chwarae rownderi, i sgipio neu i chwarae ar yr offer yno. Trefnwyd tripiâu i Millers Play Barn, Animalariwm Y Borth a Fferm Park Hall i'r plant iau, i ganolfan gweithgareddau awyr agored Red Ridge, i'r Ysgol Goedwig ac i ferlota/cartio ar gyfer y plant hŷn a chafodd pawb amser da. Hefyd aethom i'r sinema deirgwaith—unwaith eto

roedd pawb wedi mwynhau'r fawr.



Parhad ar dudalen 2...



Yn y rhifyn hwn:

Y Diweddaraf ar y 2
Man Chwarae

Cyhoeddiadau 4

Sgrinio'r Fron 6/7

Cardiau cyfarchion 10
ar werth

Sioe Deithiol Cynllun 11
Dodrefn Phoenix

Hyfforddiant 12
Cymunedau'n Gyntaf



Am fanylion Ffair Lyfrau Ysgol Oldford, trowch at dudalen 9!

Dyddiadau cau Llais Oldford:

- Rhifyn Nadolig
- 17 Tachwedd



Parhad o Dudalen I...

Hoffwn ddiolch i'r holl blant sydd wedi dod i'r cynllun chwarae—ni fyddai'n bodoli hebddynt. Diolch hefyd i bawb sydd wedi'n cefnogi yn ystod y flwyddyn; ac i'r gwirfoddolwyr am eu gwaith caled a'u hymroddiad i'r cynllun chwarae. Diolch i'r rhieni sydd wedi anfon anrhegion, cardiau a chacennau. Braff yw cael eich gwerthfawrogiad.

Diolch i CAHA am gael benthyg y castell gwynt. Derbyniwyd grantiau o Gronfa Plant mewn Angen y BBC, Y Gronfa Loteri Fawr - Dyma dy Gyfle, Lankelly a derbyniwyd rhoddion gan Chwarae Sir Drefaldwyn a Chyngor Tref y Trallwng.



Man Chwarae...

Mae'r tri man chwarae wedi cael eu harchwilio, ac maent yn llwyddiannus iawn fel y gwelir o'r defnydd arnynt. Mae'r holl gyfarpar wedi cael ei osod yn y man chwarae mawr, ond mae dal angen ei glirio a gyda lwc, yn y dyfodol agos, gosodir tyweirch mewn manau lle nad oes wyneb diogelwch. Mae hyn yn ddibynol ar y gost, ac ar gael digon o arian dros ben i wneud y gwaith. Fodd bynnag, rydym yn cael llawer o broblemau gyda phlant yn taflu cerrig ac yn lluchio sbwriel, felly a wnewch chi rieni esbonio wrth eich plant am beryglon taflu cerrig a sut i ddefnyddio'r biniau sydd ar gael yno.

Ar ddydd Sadwrn 21 Hydref, 11 yb — 2yp cynhelir sesiwn 'tacluso'r man chwarae'.

Pam na ddewch chi draw i gymryd rhan—bydd lluniaeth am ddim a bydd enwau'r sawl sy'n helpu yn mynd i raffl (yn rhad ac am ddim)!



Ydych chi erioed wedi.....

Meddwl am fynd yn ôl i'r gwaith, ond ddim yn gwybod ble i gychwyn?

Wedi cael syniad busnes, ond ddim yn gwybod gyda phwy ddylech chi siarad?

Bod angen cyngor ar gyflogaeth heb effeithio ar eich budd-daliadau?

Pam na chewch chi sgwrs gyda Broker Cymru.

Mudiad sy'n cyflwyno rhaglen y Fargen Newydd i bobl ar fudd-daliadau sy'n gysylltiedig ag analluogrwydd yw hwn. Rhaglen wirfoddol yw, a thrwy gymryd rhan ynddi, NI fydd yn cael unrhyw effaith ar eich hawl i fudd-dâl, nac yn ysgogi'r adran nawdd Cymdeithasol i'ch cyfeirio am brawf meddygol.

Bydd yr ymgynghorydd personol Jill Cahill yn gofalu amdanoch, a hi fydd yn eich helpu i baratoi ar gyfer gwaith, boed yn gyflogedig neu'n hunangyflogedig. Gall Jill eich helpu i gael hyd i a chadw gwaith cyflogedig a gweithio allan pa wahaniaeth ariannol bydd yn deillio ohono.

Beth fydd Broker Cymru yn gwneud i helpu?

- Helpu gorchfygu rhwystrau i waith
- Cefnogaeth ariannol hyblyg i gychwyn gwaith hunangyflogedig
 - Cymorth ariannol i'ch helpu cael eich dewis swydd
 - Rhoi cymorth wrth chwilio am swydd
 - Rhoi cyngor ar opsiynau mewn perthynas â gyrfa
 - Rhoi cyngor ar gyrsiau hyfforddi addas
 - Rhoi cyngor ar lunio CV.

Bydd Broker Cymru hefyd yn parhau i'ch cefnogi pan fyddwch yn gweithio.

Rydym yn darparu gwasanaeth ôl-ofal a bydd rhywun yn cysylltu â chi'n rheolaidd yn ystod eich 13 wythnos gyntaf mewn swydd.

Byddwn hefyd yn cynnig cefnogaeth ychwanegol trwy wasanaeth cynghori 24 awr dros y ffôn.

Cewch drafod gyda Jill, yn hollol gyfrinachol, ynghylch dychwelyd i'r gwaith heb effeithio ar unrhyw fudd-daliadau sy'n gysylltiedig â salwch.

Cysylltwch â Jill ar 07786336240. Fel arall, gallwch ffonio 0800 3897036 a threfnu apwyntiad i weld Jill.

Broker Cymru – Yn gweithio er eich lles chi

MC2 TAXI 01938 850545

Teithiau lleol a phell

Meysydd awyr a gorsafoedd

Bws mini 8 Sedd, Gwaith cludo, www.mc2couriers.co.uk



Pen-blwydd Hapus!!!

Pen-blwydd hapus Vanessa! Oddi wrth Bartneriaeth Cymunedau'n Gyntaf!!! (11 Tach)

Pen-blwydd hapus Hannah! Oddi wrth y tîm golygyddol. (15 Hyd)

Pen-blwydd hapus Sian—cariad gan bawb!!!
(18 Tach)



Pen-blwydd hapus Rebecca, Jessica a Ryan! Cariad Mam a Mel x x (3 Hyd)

Pen-blwydd hapus Katie! Cariad Mam a Kirsty x x
(22 Hyd)

Pen-blwydd hapus Angela!!!

Pen-blwydd priodas hapus Hannah ac Ian x x x

Diolchiadau!!!

Diolch yn fawr i Barry, Darren a Dwight am gasglu'r sbwriel yn y man chwarae bach oddi ar Gwrt Powis! Diolch hogiau!!!

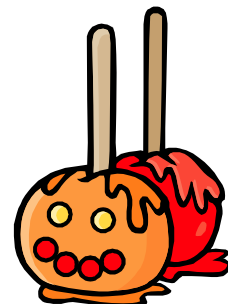
Diolch i Ryan a Jack am y gwaith gwych o glirio'r maes parcio. Ymddiheuriadau na ddaeth y lluniau allan. Baseded blodau hyfryd, a gwaith gwych ar yr ailgylchu. Da iawn chi!!!

Da iawn Dale am roi sglein ar gar Jim!!!



Nos Calan Gaeaf!!!

Mwynhewch a Byddwch yn ofalus
a chofiwch nad yw pawb am gael ei styrbio!





Bagiau Ailgylchu

Ydych chi wedi rhedeg allan o fagiau ailgylchu? Oes angen mwy arnoch chi? Mae cyflenwad o fagiau ailgylchu yn Swyddfa Cy-munedau'n Gyntaf yn Ysgol Oldford erbyn hyn. Croeso i chi alw yn y swyddfa i gasglu rhai os ydych yn ymweld â'r ysgol. Os hoffech drefnu inni ddod â rhai heibio'r tŷ i chi, cysylltwch â ni ar **556648 neu drwy ebostio Hannah.guntrip@powys.gov.uk**

Bore Sadwrn yn y Kidz Klub, yr Amwythig!

Mae Ryan, Liam a Latham wedi bod yn mynd yn rheolaidd i'r Kids Klub gyda Barrie a Dominic. Dyma rai o'u sylwadau...

"Mae'n dda iawn—'dan ni'n canu am Dduw ac Iesu."

"Dan ni'n sefyll ac yn dawnsio."

"Dan ni'n chwarae gemau ac yn ennill gwobr."

"Dan ni'n cael bisgedi a diod am ddim."

"Weithiau dan ni'n gweld Dr. Snot ac yn bwyta baw trwyn ffug. Mae'n ffaidd!!!"

Os oes gennych blentyn 5—11 oed sydd â diddordeb efallai, cysylltwch â Hazel ar 01938 553595 neu 01743 364101 am fwy o fanylion.



N H S BREAST SCREENING INFORMATION FOR WELSHPOOL

Breast Test Wales will be bringing the mobile breast screening unit to Morrisons Car Park, Welshpool from the end of October 2006 until the end of March 2007 .

If you are a women aged 50 – 70 this year and registered with the GP Surgeries at Llanfyllin Medical Centre, Health Centre, Llanfair Caereinion, Welshpool Medical Centre, Knockin Medical Centre, Plas Fynnon, Oswestry, The Surgery, Oswestry, Caxton Surgery, Willow Street Medical Centre, Westbury Medical Centre, Village Hall Surgery, Worthern. you will automatically receive appointment letters from the middle of October 2006.

If you will be 71 or over this year and registered with these GP's you can request an appointment by telephoning the North Wales Breast Screening Centre in Llandudno, Monday to Friday 9.00am – 5.00pm on 01492 860888.

Please help Breast Test Wales by keeping to the correct time and date for your appointment or telephoning the Centre in Llandudno to change or cancel your appointment.

Two highly trained female radiographers explain the procedure to each women. The breast is held firmly in place by two plastic plates whilst the x-ray is taken. Most women describe the test as uncomfortable a small minority say it is painful. The breast x-ray, a mammogram, only takes a few moments.

Breast Test Wales provides a high quality breast screening service, Heather Ramessur, Screening Promotion Officer comments "Breast Screening can detect tiny cancers before any symptoms can be seen or felt and by detecting the cancer early this can mean greater treatment choice and better outcome". Breast Test Wales is now contributing to a 19% reduction in the death rates for Breast cancer in Wales in the age group invited for screening.

More information on breast screening is available from Breast Test Wales or your local GP Surgery. Please ensure your GP has your correct address.

LLAIS OLDFORD

GWYBODAETH GIG SGRINIO'R FRON AR GYFER Y TRALLWNG

Bydd Bron Brawf Cymru yn dod â'r uned symudol i Maes Parcio Morrisons, Y Trallwng o ddiwedd Hydref 2006 hyd at ddiwedd mawrth 2007.

Os ydych yn ferch rhwng 50 a 70 oed ac wedi'ch cofrestru gyda meddyg teulu yn Canolfan Meddygfa, Llanfyllin, Canolfan Iechyd, Llanfair Caereinion, Canolfan Meddygfa, Y Trallwng, Canolfan Meddygfa Knockin, Canolfan Meddygfa, Plas Fynnon, Meddygfa, Croesoswallt, Meddygfa Caxton, Canolfan Meddygfa Stryd Willow, Canolfan Meddygfa Westbury a Worthen byddwch yn derbyn apwyntiad drwy'r post yn awtomatig o hydref 2006.

Os byddwch yn 71 neu drosodd eleni ac wedi cofrestru gyda'r meddygon teulu hyn, gallwch wneud cais am apwyntiad drwy ffonio Canolfan Sgrinio'r Fron Gogledd Cymru yn Llandudno, o ddydd Llun i ddydd Gwener 9.00am-5.00pm ar 01492 860888.

Helpwch Bron Brawf Cymru drwy gadw at eich amser a dyddiad cywir eich apwyntiad neu ffoniwch y Ganolfan yn Llandudno i newid neu ganslo eich apwyntiad.

Mae dwy radiograffwraig â lefel uchel o hyfforddiant yn esbonio'r weithdrefn i bob merch. Caiff y fron ei dal yn gadarn yn ei lle gan ddau blât plastig tra bo'r pelydr-x yn cael ei gymryd. Mae'r rhan fwyaf o ferched yn dweud bod y prawf yn anghyffyrddus; mae lleiafrif bach yn dweud ei fod yn boenus. Dim ond ychydig eiliadau mae'r pelydr-x o'r fron, sef mamogram, yn ei gymryd.

Mae Bron Brawf Cymru yn darparu gwasanaeth sgrinio'r fron o ansawdd uchel. Meddai Heather Ramessur, Swyddog Hyrwyddo Sgrinio, "Gall Sgrinio'r Fron ganfod mân ganserau cyn y gellir gweld na theimlo unrhyw symptomau, a thrwy ganfod y cancer yn gynnar gall hyn olygu dewis helaethach o ran triniaeth a chanlyniad gwell". Bellach mae Bron Brawf Cymru yn cyfrannu tuag at ostyngiad o 19% yn y cyfraddau marwolaeth ar gyfer cancer y Fron yng Nghymru o fewn y grŵp oed a wahoddir i gael eu sgrinio.

Grŵp Cymorth Cancer o'r Fron 'STEPPING STONES'

Byddwn yn cwrdd ar ddydd Mercher cyntaf bob mis am 7yh yn Uned Ddydd Hafan, ysbyty'r Drenewydd. Am fwy o wybodaeth, ffoniwch: Angela 01686 624702, Mary 01938 558047, Beryl 01650 511466 Neu Gwenan a Sam (Nyrsys Macmillan) 01686 617374.

Stepping Stones, Clinic Stryd y Parc,

Y Drenewydd, Powys, SY16 1EG.

Ffôn: 01686 617374



Cynhaliwyd dau ddigwyddiad llwyddiannus iawn ar benwythnos 29/30ain Gorffennaf ar Ystâd Oldford, Y Trallwng. Daeth nifer fawr o wirfoddolwyr i gymryd rhan ar ddydd Sadwrn 29 Gorffennaf yn Niwrnod Tacluso Oldford, a drefnwyd gan Gymunedau'n Gyntaf Oldford. Roedd angen sgip enfawr a nifer fawr o wirfoddolwyr yn casglu sbwriel ac eitemau nad oedd eu heisiau bellach.

Estynnwyd gwahoddiad i drigolion

yr ystâd ddod i gael gwared â phethau nad oeddynt eu heisiau, ac roedd hyn yn llwyddiant ysgubol!

Dosbarthwyd teclynnau hippos i arbed dŵr a bylbiau i arbed ynni i helpu'r amgylchedd yn ogystal â lleihau biliau dŵr ac ynni pobl. Diolch i bawb ddaeth i'n helpu ar y dydd, ac i'r holl wirfoddolwyr oedd mor barod i helpu!

Diwrnod o Hwyl Oldford

Ar ddydd Sul, 30ain Gorffennaf daeth nifer fawr o bobl ynghyd ar gyfer Diwrnod Hwyl Oldford—digwyddiad llwyddiannus arall. Ymysg y gweithgareddau roedd: castell gwynt, sgiliau syrcas, cyfle i wneud gemwaith gopr a thlysau crog, plannu llysiâu a pherlysiâu mewn potiau, barbiciw, raffl, tombola, cystadlaethau pêl-droed 5 bob ochr a charioci, a llwyth o stondinau eraill. Daeth llu o bobl yno, a chafodd pawb hwyl a sbri!

Meddai Liz Gannon...

Er gwaetha'r tywydd roedd yn ddiwrnod llwyddiannus dros ben. Daeth llawer o bobl yno gyda stondinau a gweithgareddau i bobl cymryd rhan ynddynt. Cafwyd gêm dda o bêl-droed, carioci gwych, sgiliau syrcas, stondinau, tombola, a barbiciw blasus, ynghyd â stondinau gan fudiadau eraill a drefnwyd gan Gymunedau'n Gyntaf (diolch i Hannah a'i gŵr am eu holl waith caled ar y diwrnod, ac i Hannah am drefnu gweithgareddau a stondinau ychwanegol). Diolch i bawb am helpu ar y diwrnod ac am drefnu'r diwrnod cyfan. Talwyd £197 mewn i'r banc ar ôl talu'r holl dreuliau, a derbyniwyd £85 oddi wrth Gymunedau'n Gyntaf am hysbysebu a thocynnau byrger/cŵn poeth.



Digwyddiadau'r Dyfodol...

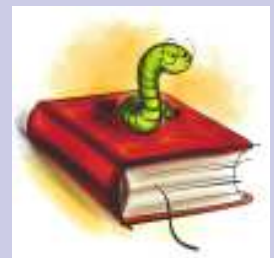
Cinio Pensiynwyr 5ed Hydref—ac yna bob dydd lau ola'r mis am hanner dydd yn brydlon.

I legHydref Gwasanaeth Cynhaeaf 9.30 yb

I leg Hydref Swper Cynhaeaf 6.30yh Tocynnau: Oedolion £2.50, Plant/Pensiynwyr £1.50 ar gael o'r Ysgol.

Ffair Lyfrau 24ain Tachwedd 9 yb—4 yp

Cyfle gwych i wneud eich Siopa Nadolig!!!



Cardiau Cyfarchion ar werth.

Mae gan Fiwro Gwirfoddolwyr Gogledd Maldwyn amrywiaeth hyfryd o gardiau cyfarchion ar werth. Fe'u cynhyrchwyd trwy ddefnyddio gwaith celf gwreiddiol y staff a gwirfoddolwyr. Gellir eu prynu am £1 neu fwy a bydd unrhyw elw yn mynd tuag at y Cynllun Ceir Cymunedol sy'n darparu gyrwyr gwirfoddol sy'n fodlon mynd â'r henoed a phobl anabl i apwyntiadau iechyd. Felly os oes angen cerdyn arnoch, pam na wnewch chi alw heibio'r biwro a chefnogi achos gwerth chweil yr un pryd. Fel arfer mae'r biwro ar agor rhwng 9.30yb a 1yp Dydd Llun i ddydd Gwener.



Am fwy o wybodaeth, cysylltwch â'r Biwro Gwirfoddolwyr ar:

NEGES I OFALWYR YM MAES IECHYD MEDDWL!

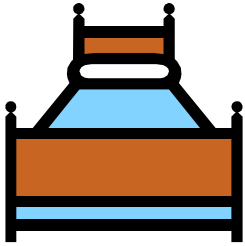
Sefydlwyd y Gwasanaeth Cymorth i Deuluoedd pedair blynedd yn ôl i ddarparu cymorth i deuluoedd sy'n ymdopi ag effaith Salwch Meddwl Difrifol ym Mhowys. Mae hafal wedi ymrwymo i ddarparu gwasanaeth cyfartal ledled y sir.

Y Gell Wrando

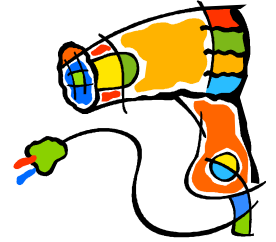
- * Bydd y cymorth a chynghor dros y **Ffôn** yn darparu gwasanaeth sydd fawr ei angen i ofalwyr ym maes iechyd meddwl. Bydd hafal yn rhoi cefnogaeth ac yn hyrwyddo hunan-eiriolaeth, hyfforddiant ac addysg i ofalwyr—megis Dull Adfer, Ymdopi â Gofalu, a Dull Rhaglen Ofal.
- * Rhoddir proffil uwch i **Ofal Seibiant** er mwyn hyrwyddo'r buddion i ofalwyr a chleientiaid.
- * Mae Gofalwr Gwirfoddol yn Aberhonddu yn cynnig **Cyswllt Cymdeithasol** yn y De, sy'n annog ofalwyr ym maes iechyd meddwl i ddod at ei gilydd yn Ne Powys. Ein gobaith yw dod o hyd i wirfoddolwr tebyg yng Ngogledd Powys. Unrhyw wirfoddolwyr???
- * Darperir **Cynrychiolaeth i Ofalwyr** gan Ofalwr Gwirfoddol mewn cyfarfodydd statudol ledled y sir. Os hoffech leisio eich barn i'r grwpiau hyn, cysylltwch â'n swyddfa.
- * **Cefnogi eich Gilydd** - Mae Gofalwyr wedi gofyn am gymorth i sefydlu Grwpiau Cymorth i Ofalwyr ym maes Iechyd Meddwl ledled Powys. Rydym yn canolbwyntio'n bennaf ar ardaloedd Aberhonddu a'r Drenewydd i gychwyn, a threfnir trafndiaeth os oes angen. Ein bwriad yw sefydlu grwpiau mwy lleol yn y dyfodol.

Felly os ydych chi'n cefnogi neu'n cynorthwyo rhywun gyda Salwch Meddwl Difrifol, ac yn teimlo y gallwch elwa o gymorth eich hunan—ffoniwch: **01686 626 749** neu ebostiwch: powys@hafal.org

Oes angen dodrefn, paent neu eitemau trydanol arnoch?



Ydych chi'n derbyn budd-dâl, pensiwn neu ar incwm isel?



Os felly, gallwn helpu...

Cynhelir sioe deithiol ar ddydd Mercher 25 Hydref yn Ysgol Oldford rhwng 10.30 - 2.30. Mae cymaint o bethau ar gael, bydd yn werth dod draw! Os byddwch yn dod o hyd i rywbeth defnyddiol, gallwn drefnu ei gludo i chi ar y diwrnod!

Hefyd, os oes gennych rywbeth i'w gyfrannu, cysylltwch â ni a gallwn drefnu ei gasglu a'i drosglwyddo drwy system cyfeirio at rywun mewn angen.

Edrychwn ymlaen at eich gweld yno!!!



Trefnir y digwyddiad hwn gan Gynllun Dodrefn Phoenix Ffôn: 01686 623336.

Mae Angen Cyfeillachwyr!

Oes gennych chi gwpl o oriau rhydd i fod yn gyfaill i rywun sy'n cael problemau gyda'r cof?

Gall cynllun ymgyfeillio helpu pobl a'u teuluoedd trwy gael sgwrs, mynd i siopa, edrych ar luniau, mynd am dro ar droed neu mewn car ac ati. Darperir hyfforddiant a thelir mân dreuliau. Mae ein gwasanaeth ymgyfeillio ynparu unigolyn sydd â phroblemau gyda'r cof gyda gwirfoddolwr hyfforddedig sy'n gallu cynnig cwmni, clust i wrando, neu gyfaill i gael sgwrs dros baned ac ati.

Cysylltwch â Louise Weekes, Cydlynnydd Cymdeithas Alzheimer ar 01691 649063.





Mae Cymunedau'n Gyntaf Oldford wedi llwyddo i ddenu cefnogaeth ariannol o gronfa 'Cymunedau at ei Gilydd' gan Lywodraeth Cynulliad Cymru. Mae hyn yn golygu y bydd Cyfrifiaduron newydd gyda mynediad i Fand Llydan yn cael eu gosod yn y dyfodol agos yn Ystafell Gymunedol Clwyd Alyn a byddant ar gael i **holl** drigolion Ystâd Oldford. Hefyd bydd gliniaduron ar gael i'w defnyddio ar gyfer hyfforddiant yn Nhŷ Emerald, ymysg pethau eraill. Yn y flwyddyn newydd, y gobaith yw recriwtio gweithiwr Datblygu ym maes TGCh. Felly os byddwch angen gwybod sut i gychwyn cyfrifiadur, anfon ebost neu chwilio am hyfforddiant uwch bydd yr unigolyn hwn yn gallu eich cynorthwyo—felly gwyliwch allan am fwy o fanylion!!!

Rydym hefyd wedi bod yn rhedeg cwrs ECDL mewn partneriaeth gyda Choleg Harlech. Mae'n llwyddiant mawr, a LLONGYFARCHIADAU i bawb sydd wedi llwyddo yn y modiwl cyntaf yn ddiweddar!

YDYCH CHI'N AELOD O BWYLLGOR? HOFFECH CHI FYND AR GWRS AR SGILIAU PWYLLGORA?

Ymysg rhai o'r pethau fyddai'n cael eu cynnwys mae...

Pwrpas Pwyllgor, Rolau a Chyfrifoldebau Swyddogion, Bod yn Gadeirydd, Lluio Agenda, Cymryd Cofnodion, Cadw'r Llyfrau, Trefnu Cyfarfodydd, Dweud eich dweud Annog Pobl i ddod, Delio gyda Gwrthdaro, a Chyfarfodydd Hwylus

Os hoffech wybod mwy neu os am ddod ar y cwrs, ffoniwch 01938 556648 cyn gynted â phosib.

Mae hi bron yn amser Nadolig, a byddwch yn prynu'r holl gardiau yna eto! Ydych chi erioed wedi ystyried ~~gwneud rhai eich hunan? A beth am galendr—ydych chi wedi meddwl am wneud rhai a'u rhoi yn arhegion Nadolig?~~ Wel mae cyfle ar y gweill i chi ddysgu sut i wneud y ddau beth hyn. Mae rhaglen Microsoft Publisher yn rhoi cyfle i chi greu pethau amrywiol—a dim ond man cychwyn yw cardiau a chalendr. Pam na ddewch chi draw i greu cardiau a chalendrau, yn ogystal ag ennill cymhwyster y Rhwydwaith Coleg Agored, a chael hwyl hefyd! Os oes gennych ddiddordeb, cysylltwch â Hannah Guntrip ar 01938 556648. Meddyliwch faint allwch chi arbed dros y Nadolig!



Hoffech chi neu bobl eraill ar Ystâd Oldford fynd ar unrhyw hyfforddiant arbennig? Os felly, dewch am sgwrs i swyddfa Cymunedau'n Gyntaf Oldford, a gwnawn ein gorau i helpu. Gall amrywio o wneud gemwaith i gyfrifiaduron! Beth bynnag y testun, dewch i gael gair gyda ni i weld os oes digon o ddiddordeb, a gwnawn ein gorau i'w drefnu. Gallwch ddefnyddio'r ffurflen isod neu ffoniwch ni ar 01938 556648! Edrychwn ymlaen at glywed gennych!!!

Enw

Cyfeiriad / Rhif ffôn _____

Hoffwn wneud cwrs ar _____

Dylid dychwelyd y ffurflen hon at swyddfa Cymunedau'n Gyntaf, yn Ysgol Oldford neu i'r blwch yn swyddfa Clwyd Alyn!